

Visita de Stanley J. Hughes al Jardín Botánico Nacional.

Miguel Rodríguez Hernández y Mayra Camino Vilaró

Jardín Botánico Nacional

El 27 de Diciembre del 2000 y como parte de una estancia turística en Cuba, realizó una breve visita de trabajo al Jardín Botánico Nacional, el distinguido y afamado micólogo canadiense Stanley J. Hughes (Biosystematics Research Institute, Central Experimental Farm, Ottawa), quien durante más de 50 años ha desarrollado una intensa y fructífera labor en muy diferentes grupos de Ascomycetes e Hifomicetes.

Durante la visita, anunciada 24 horas antes, el Dr. Hughes recibió una panorámica general de la estructura y características de la institución. Dedicó la mañana a la colecta de material en diferentes zonas del Jardín (Serpentina, Monte Semi-caducifolio, Pinar), ataviado con un pequeño sombrero como medio de protección contra el sol tropical, una lupa colgada al cuello, una cámara fotográfica, varios sobres de papel y una pequeña libreta de notas y un lápiz. Se interesó fundamentalmente por hongos componentes de la fumagina o de ecología similar, donde ha realizado numerosos aportes, mientras que en la sesión de la tarde, y en las instalaciones de los laboratorios, realizó un estudio microscópico rápido y preliminar del material colectado (Fig. 1), comentando en los diferentes casos sobre los géneros y especies observados. Nuestro visitante realizó personalmente todas las preparaciones microscópicas con el instrumental y los materiales que de forma improvisada se le facilitaron.

Pudo apreciarse, y así lo manifestó explícitamente, que el Dr. Hughes tuvo una estancia agradable, placentera y fructífera en el JBN.



Fig. 1. Dr. Stanley J. Hughes con especialistas del JBN recibiendo una panorámica general del centro.

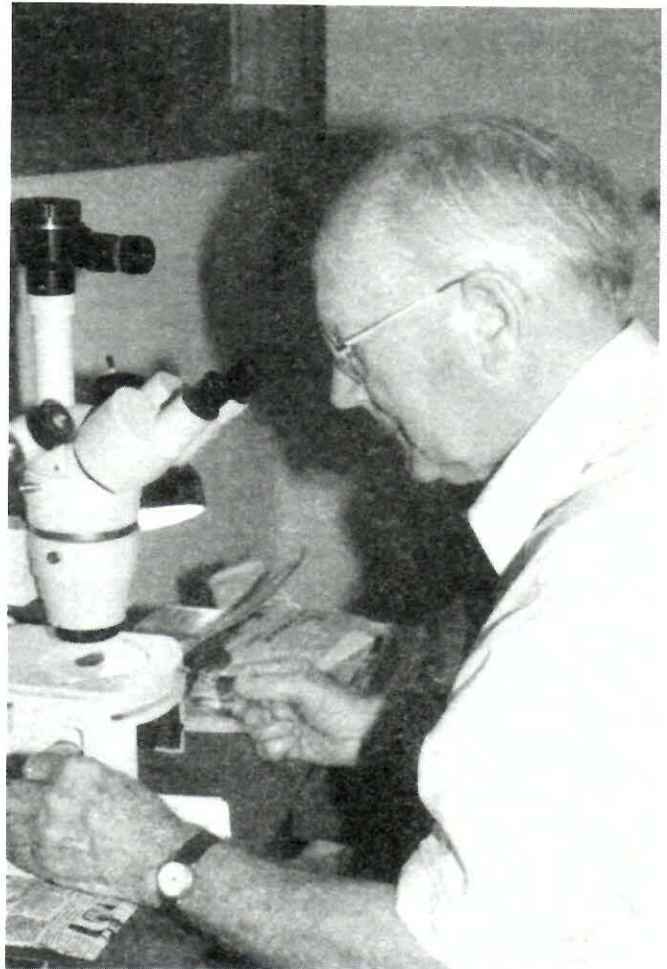


Fig. 2. Dr. Stanley J. Hughes realizando un estudio preliminar del material colectado.

Material colectado.

- Ascomicete indeterminado sobre hojas de *Cordia globosa*
- *Leptoxypium axillatum* (Cooke) S. Hughes sobre hojas de *Hibiscus elatus* (en el envés y la base de los nervios)
- *Meliola* sp. sobre hojas de *Maytenus* sp.
- *Meliola* sp. sobre hojas de *Guettarda* sp.
- *Meliola* sp. sobre hojas de *Tabebuia* sp.
- *Scolecoxyphium* sp. sobre hojas de *Sideroxylon foetidissimum*
- *Tripaspermum* sp. sobre hojas de *Psychotria* sp.
- *Zygosporium oscheoides* Mont. sobre acículas de *Pinus caribaea*

Recibido: 9 de febrero del 2001.

Direcc. de los autores: Jardín Botánico Nacional, Carretera "El Rocío" km 3 ½, Calabazar, Boyeros. CP. 19230, Ciudad de La Habana, Cuba.