



## Una nueva especie del género *Aristolochia* L. (*Aristolochiaceae* L.): *A. baracoensis* Rankin

Rosa Rankin Rodríguez, Jardín Botánico Nacional, Universidad de La Habana

### RESUMEN

Se describe una especie del género *Aristolochia* L. (*Aristolochiaceae* L.): *A. baracoensis* Rankin, endémica del Yunque de Baracoa, Guantánamo, Cuba.

### ABSTRACT

A new species of the genus *Aristolochia* L. (*Aristolochiaceae* L.): *A. baracoensis* Rankin, endemics of the Yunque de Baracoa, Guantánamo, Cuba is described.

### INTRODUCCION

Durante el estudio del género *Aristolochia* L. en Cuba se revisaron un número considerable de especies de diferentes herbarios: B, BM, BR, C, F, G, GH, GOET, L, LD, M, MO, NY, P, U, US, encontrando entre los materiales de GOET un ejemplar de C. Wright s.n. colectado en el Yunque de Baracoa, Guantánamo (figura 1); el cual difiere de las restantes especies descritas hasta el momento.

A continuación se presenta la descripción de la especie.

*Aristolochia baracoensis* Rankin spec. nov.

Planta volubilis caule tenue glabroque, foliis subpeltatis glabris emarginatis, basi obtusis, margine integris, 15-60 mm longis, 20-40 mm latis, petiolo 5-10 mm longo, pseudostipulis nullis. Flores axillares solitarii, geniculati, olivaceo-grisei, utriculo globoso (4-6 mm longo, 3-4 mm lato), tubo breve (3-5 mm longo, 2 mm lato), labio integro ± emar-

quinato, intra atrosanguineo (12-18 mm longo, 6-10 mm lato); pedunculo glabrescente, 15-18 mm longo; gynostemio 6-lobato antheris 6; ovario piloso. Capsula ovoidea hexagona, 15-18 mm longa. Semina non visa.

Typus: C. Wright s.n., in Cuba Orientali, prope Yunque de Baracoa, June 12, 1861.

*Aristolochia anadenia*, Lip smooth, dull in.

(Holotypus: GOET, Isotypus: GH pro parte). (Figuras 1-2).

*Aristolochia baracoensis* Rankin spec. nov.

Planta voluble; tallos delgados, glabros, pseudoestipulas ausentes; hojas alternas, peltatas, glabras, ápice emarginado, base obtusa, margen entero, 15-20 mm de largo, 20-40 mm de ancho, peciolo 5-10 mm de largo. Flores solitarias, axilares, geniculadas, gris-aceitunado, utrículo globoso (4-6 mm de largo, 3-4 mm de ancho), tubo 3-5 mm de largo, 2 mm de ancho, labio 1-lobado, algo emarginado, internamente rojo sangre oscuro, (12-18 mm de largo, 6-10 mm de ancho); pedúnculo glabrescente, 15-18 mm de largo, ginostemio 6-lobulado, 6 anteras; ovario 6-locular con indumento. Cápsula globosa, septicida, hexágona, 15-18 mm de largo. Semillas no observadas.

Tipo: C. Wright s.n., in Cuba orientali, prope Yunque de Baracoa, June 12, 1861.

*Aristolochia anadenia*, Lip smooth, dull in

(Holotipo: GOET, Isotipo: GH pro parte). (Figuras 1-2).

Otros ejemplares examinados: Provincia Guantánamo, Municipio Baracoa: PFC<sup>(1)</sup> 58880 (HAJB).

La especie difiere de otras afines en los siguientes caracteres diagnósticos: base de la hoja obtusa, margen entero plano, pedúnculo floral glabrescente, 15-18 mm de largo.

## AGRADECIMIENTOS

Al Dr. F.K. Meyer, por la ayuda brindada en la descripción latina; a los herbarios GOET, GH y JE, por posibilitar la observación de los materiales; a la C.Dra. Rosalina Berazain por la revisión del manuscrito.

<sup>(1)</sup>PFC: Proyecto Flora de Cuba.



Figura 1. Foto del Holotipo (Wright s.n., GOET) de *Aristolochia baracoensis* Rankin.

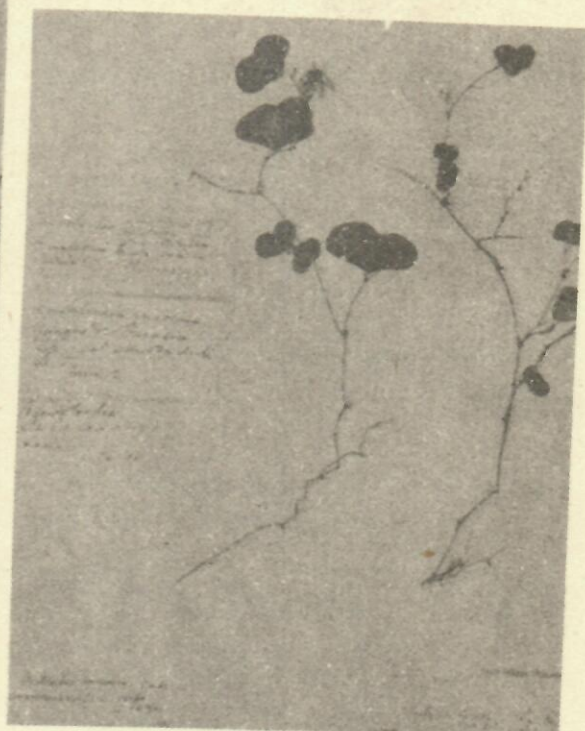


Figura 2. Foto del Isotipo (C. Wright s.n., GH pro parte, rama de la izquierda de *Aristolochia baracoensis* Rankin.

## BIBLIOGRAFIA

- Pfeifer, H.W. (1966)  
 Revision of the North and Central American hexandrous species of  
*Aristolochia* (Aristolochiaceae) Ann. Miss. Bot. Gard. 53(7), p.  
 115-196.
- Rankin, R. (1987)  
 Estudio preliminar del género *Aristolochia* L. (Aristolochiaceae L.)

en Cuba. Rev. Jard. Bot. Nac. 8(2). p. 29-41.  
Rankin, R. (1988)

Situación actual de las especies de hojas oblado-reniforme del género  
*Aristolochia* L. en Cuba. Rev. Jard. Bot. Nac. 9(1). p. 15-21.

Stearn, W.T. (1973)

Botanical Latin. Davit et Charles, Great Britain.

Recibido: 13 de marzo de 1989.



Figure 1. Foto del Holotipo Wright  
Rankin, R. (1988) en pro de  
la taxa de la especie  
de *Aristolochia*  
*parsonsii* Rankin.

Figure 2. Foto del Holotipo Wright  
Rankin, R. (1988) de *Aristolochia*  
*parsonsii* Rankin.

#### BIBLIOGRAFIA

- Wright, H.W. (1905)  
Revision of the North and Central American hexandrus species of  
*Aristolochia* (Aristolochiaceae). Ann. Miss. Bot. Gard. 27: 1-115-195.
- Rankin, R. (1987)  
Estudio preliminar del género *Aristolochia* L. (Aristolochiaceae L.)